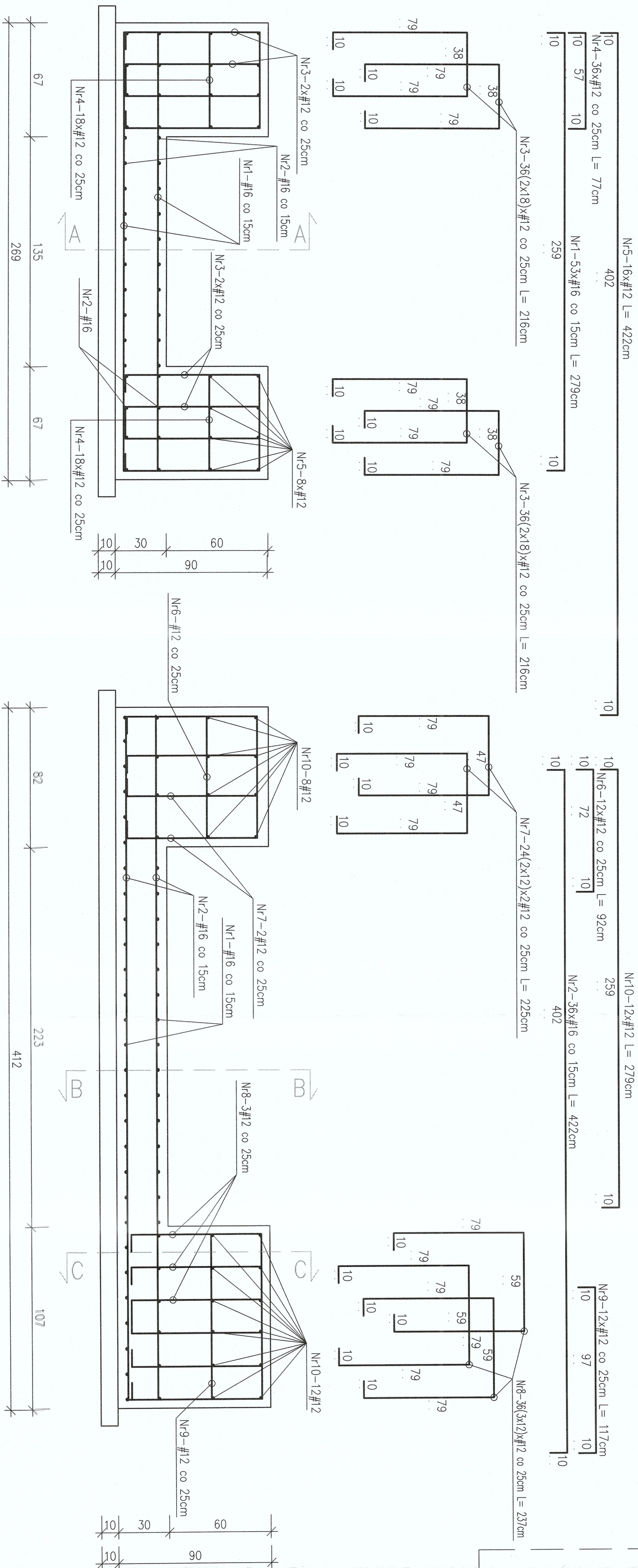
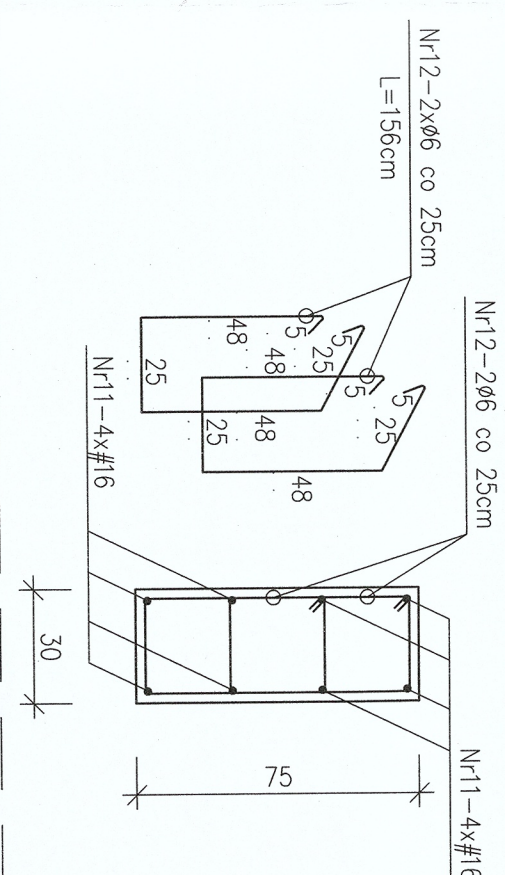


Podbitcie fundamentów – zbrojenie płyty podszymbia i ścian fundamentowych
skala 1:20



Wieniec ścian piwnic
skała 1:20



Uwaga:

- rysunek rozpartycć tycznie z pozostałymi rysunkami i firma@san-proj.pl nr 754
- architektury i konstrukcji oraz opisać technicznym
- klasa ekspozycji betonu XC2
- beton C20 /25
- stal zbrojeniowa
- opręty zbrojenia AIIIIN – B500 SP
- otulina zbrojenia 50mm
- podbitce ścian fundamentowych wykonywać odcinkami o długości 1,0m
- w odcinkach roboczych co 4m pręty podbitze ścian spawać ze sobą, w ścianach
- fundamentowych kotwić pręty zbrojenia pręty podbitzy

"SAN-PROJ"
USŁUGI PROJEKTOWE
SAN-PROJ
PROJ
JANUSZ KALAMARZ
37-200 Piaworów, ul. Głęboka 3
tel. 607-613-236, 725-728-677
e-mail: firma@san-proj.pl NIP 794-166-543

<i>SAN-PROJ</i>	
"SAN-PROJ" Usługi Projektowe	
<i>Janusz Kalamaz</i>	
TEMAT:	Wymiana dźwigu osobowego wraz z częścią przeludową budynku Sądu Rejonowego na ul. nr ewid. 4022/3 w Młotkowiech
TREŚĆ RYSUNKU:	Podobie fundamentów – zbrojenie płyty poszycia i ścian fundamentowych, wieńce ścian piwnic
imię i nazwisko	nr upr
podpis	
PROJEKTOWAŁ: mgr inż. Janusz Porro	PRZEWIDZANO: PKK/0168/P00K/08
OPRACOWAŁ: mgr inż. Stanisław Potłorok	
SPRAWDZIŁ: mgr inż. Andrzej Kepko	
UMOWA	DATA
05-2025	STADIUM
PW	
BRANZA	
konstrukcja	
NUMER RYSUNKU	
1	